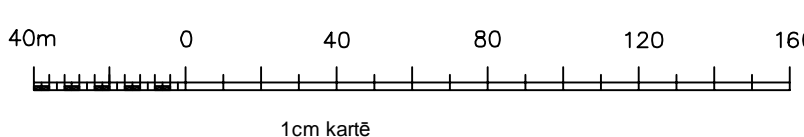
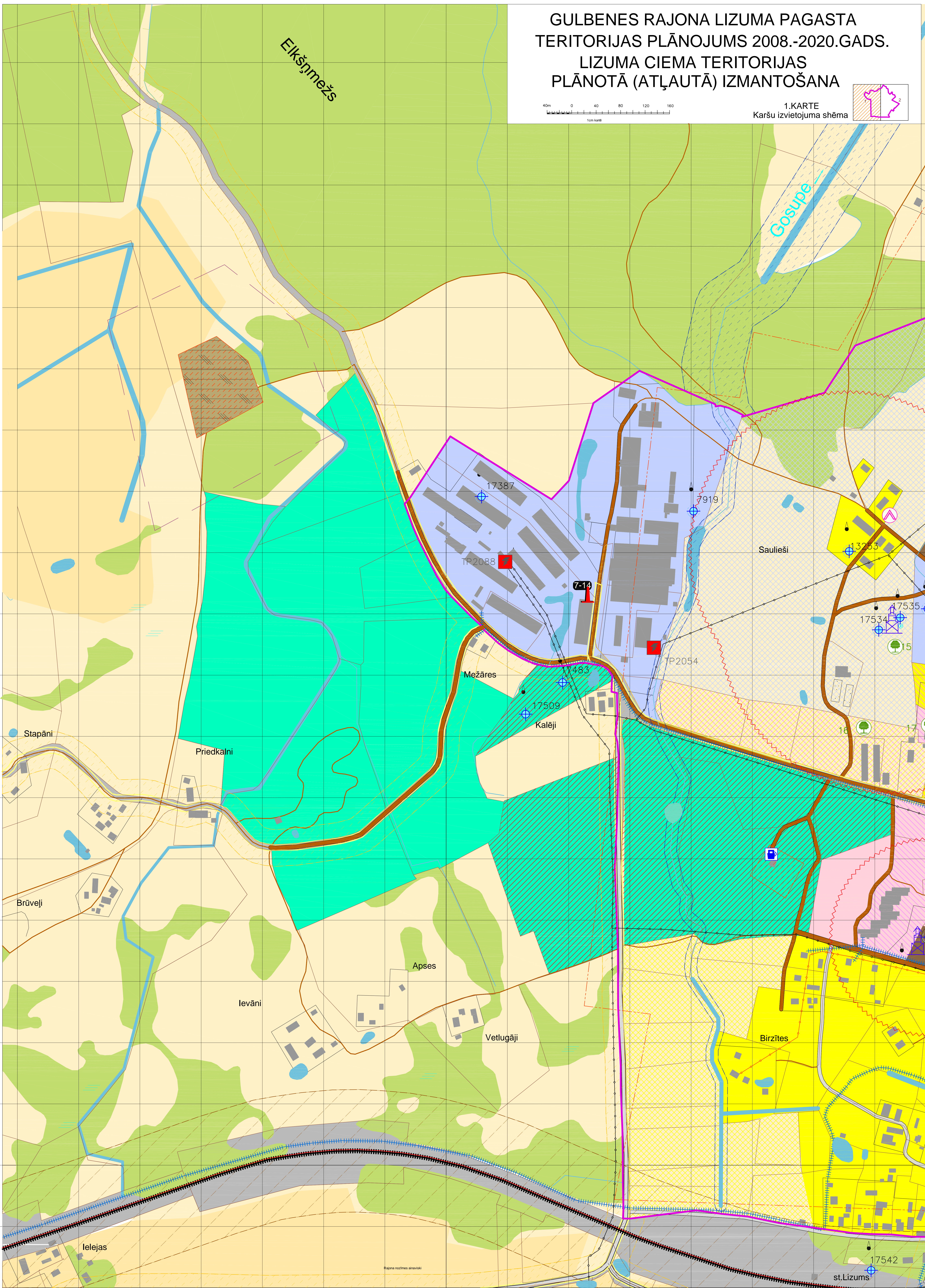
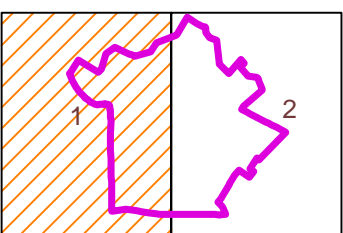


GULBENES RAJONA LIZUMA PAGASTA
TERITORIJAS PLĀNOJUMS 2008.-2020.GADS.
LIZUMA CIEMA TERITORIJAS
PLĀNOTĀ (ATĻAUTĀ) IZMANTOŠANA



1.KARTE
Karšu izvietojuma shēma



APZĪMĒJUMI

Lauksaimniecības teritorijas

- Nacionālās nozīmes lauksaimniecības teritorijas
- Rajona nozīmes lauksaimniecības teritorijas
- Meiortro lauksaimniecības zonu teritorijas
- Nemektro lauksaimniecības zonu teritorijas
- Mazdārņu teritorija

Mežsaimniecības teritorijas

- Saimniecisko mežu teritorijas
- Puru teritorijas

Ūdenssaimniecībā izmantojamā teritorija

- Ezeri un dņi
- Upes un grāvj

Apbūves teritorijas

- Esotā Pilsotā
- Individuālo dzīvojamu mājņu apbūves teritorija (Dz)
- Dzīvokļu mājņu apbūves teritorija (Dz)
- Sekundārās objektu apbūves teritorija (S)
- Jauktu darījumu un dzīvojamās apbūves teritorija (LDZ)
- Darījumu sastāvu apbūves teritorija
- Jauktu ražošanas teritorija (JR)
- Lauksaimnieciskā rakstura uzņēmumu apbūves teritorija (RL)
- Inženiertehniskās apbūves objektu teritorija (IT)
- Bas

Aizsargjostas

- Aizsargjostas ap vairozmes iedzīvotājiem
- Aizsargjostas ap kultūras pieminekļiem
- Aizsargjostas ap apkaimu iedzīvotājiem
- Aizsargjostas gar autoceļiem un pagastu ceļiem
- Aizsargjostas gar dzelzceļu
- Aizsargjostas ap elektroapgādes līnijām (110 kV)

Aizsargjostas ap ūdens ņemšanas vietām

- Stingra režīma
- Maksimālā līmeņa
- Aizsargjosta ap attīrīšanas iekārtām

Īpaši aizsargājamas dabas teritorijas

- Vietējās nozīmes dabas objekti

Inženiertehniskās apbūves tīkli un objekti

- Transformators apkalpošanas
- Motorsaku tīkls
- Ūdens ņemšanas vietas
- Antiklīniskie vārti
- Dzelzceļa
- Elektrisko tīklu gaisvadu līnijas

Elektrisko tīklu gaisvadu līnijas

- 110 kV elektroapgādes tīkls
- 20 kV elektroapgādes tīkls
- 0.4 kV elektroapgādes tīkls

Elektronisko sakaru tīkli

- Optiskais sakaru kabelis pa 110kV EPL bāzēm
- Optiskais sakaru kabelis grūt
- Starptautiskā sakaru kabelis grūt
- Sakaru gaisvadu līnijas
- Sakaru kabelis grūt
- Sakaru centrālā vai val centrālā tīkls

Komunālās un tehniskās apbūves objekti un tīkli

- Ekspluatācijas tīkls
- Ekspluatācijas tīkls
- Pazemes siltumvad
- Nekadējo attīrīšanas iekārtas
- Sedzēšanas iekārtas

Ielu un ceļu teritorijas

- Valsts 1. šķiras autoceļi
- Valsts 2. šķiras autoceļi
- Valsts 3. šķiras autoceļi
- Valsts 4. šķiras autoceļi
- Māju ceļi
- Ceļu nodrošināšana
- Dzelzceļa teritorija
- Pārvaides un tilta dzelzceļa teritorija

Valsts un vietējās nozīmes kultūras pieminekļi

- Arheoloģiskie pieminekļi
- Arheoloģiskie pieminekļi
- Arheoloģiskie pieminekļi
- Arheoloģiskie pieminekļi
- Lizuma muzeja pils teritorija

Teritorijas ar īpašu statusu

- Dzīvokļu teritorija
- Potenciāli piesārņotā teritorija
- Rehabilitācijas teritorija
- Triekšpils punkts
- Dūnais

Citi objekti

- Robežas
- Pagasta robeža
- Gribo robeža
- Kadru robeža

Sociālās infrastruktūras objekti

- Pagastmāja
- Vidusskola
- Gimenes ārstu prakse
- Bērnu klubs
- Klubs
- Pasts
- Viesu mājās, apkalpošanas kompleksi
- Pārvaldes vietas
- Bāzīte
- Dzīvokļu uzplūdes stacija
- Ģimenes kultūra

Atkārtotās izbūves teritorijas

- Publika apstādījumu teritorija (Z)
- Rekreācijas, sporta un sporta apbūves teritorija (Z)
- Kapņu teritorija (Z)

Atkārtotās izbūves teritorijas

Atkārtotās izbūves teritorijas

